



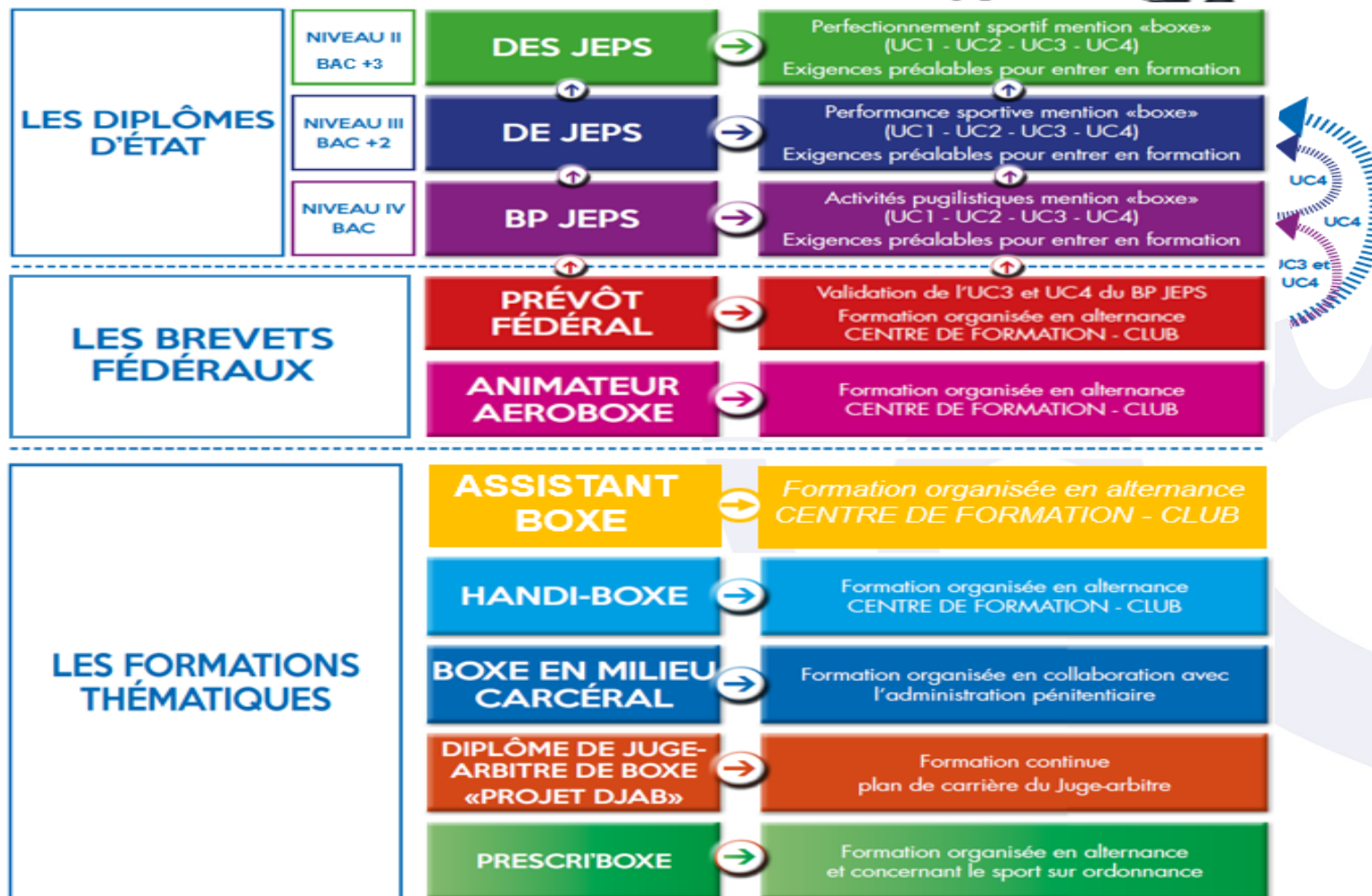
# PRESENTATION DU PREVOT FEDERAL

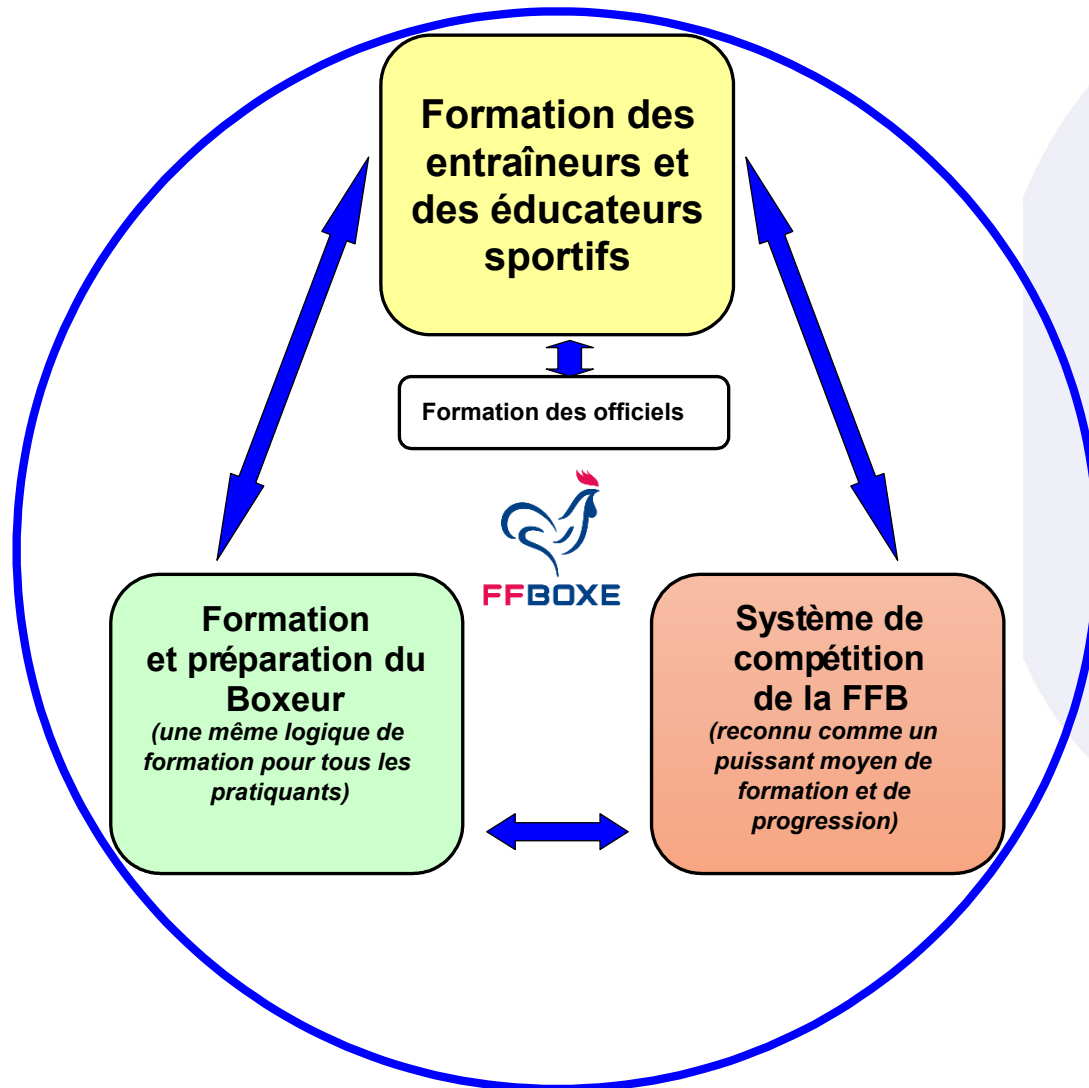
Formations fédérales d'entraîneurs

*FÉDÉRATION FRANÇAISE DE BOXE*

*COMMISSION FÉDÉRALE  
DE L'EMPLOI ET DES FORMATIONS*

## LA FILIÈRE FORMATION de la FFB





*Les formations fédérales ne doivent pas être considérées comme un secteur à part de la fédération.*

*Elles sont intégrées dans le système fédéral en relation avec la formation du boxeur et le système de compétition.*

**COHERENCE et UNITE D'ACTION**

1

**Favoriser une interaction logique entre les diplômes fédéraux et les diplômes d'Etat (bénéficier d'allègements de formation).**

2

**Organiser une véritable formation d'entraîneur de boxe.**

3

**Orienter fortement la formation des entraîneurs sur les aspects techniques et pédagogiques de la boxe.**

**- UNE SEULE ET MEME FORMATION D'ENTRAINEUR ETALEE SUR DEUX ANNEES**

**- UNE FORMATION QUI PREPARE A L'ENSEIGNEMENT DE TOUTES LES FORMES DE PRATIQUE**

**- UNE FORMATION RECENTREE SUR LA PRATIQUE : LE ROLE ET UNIQUEMENT LE ROLE DE L'ENTRAINEUR DE BOXE**

- ***La sécurité des boxeurs***
- ***La technique de la boxe***
- ***La pédagogie de la boxe***
- ***L'entraînement et la préparation des boxeurs***



## L'harmonisation des formations

### ***SUR LES DIFFERENTS CENTRES***

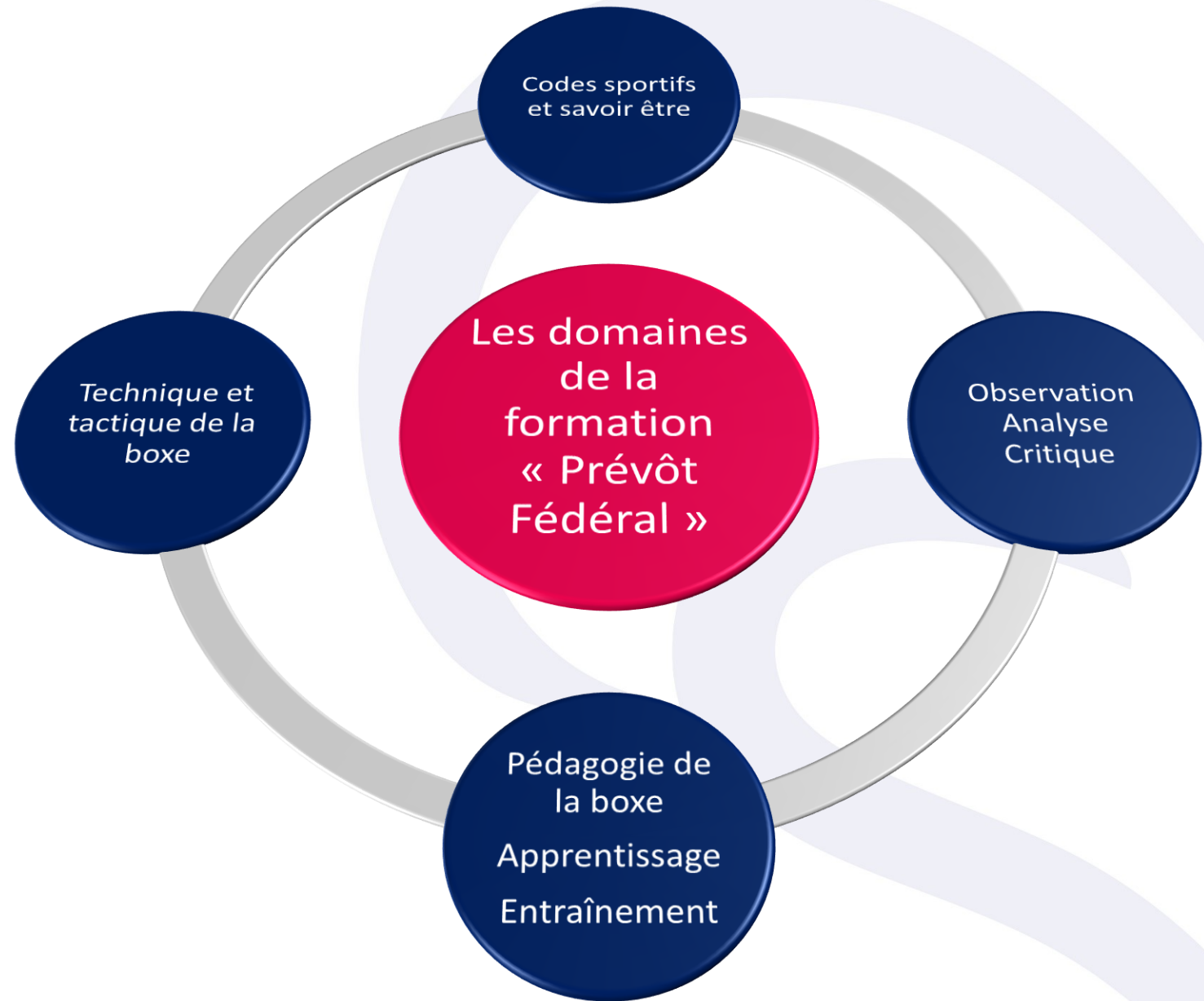
- ***Les objectifs***
- ***Les contenus***
- ***Les emplois du temps***
- ***Les évaluations***

### ***POUR LES DIFFERENTES FORMES DE PRATIQUE***

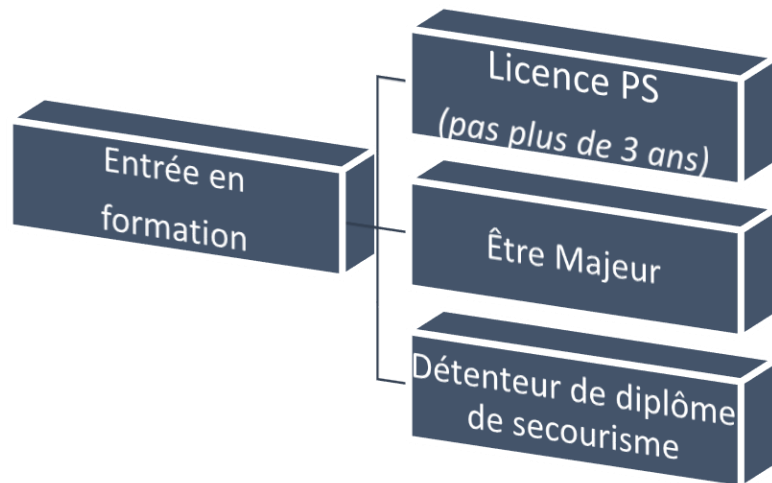
- ***Les approches pédagogiques et les stratégies de formation***

**SONT IDENTIQUES.**

**SONT IDENTIQUES.**



# LE PARCOURS DE FORMATION DU PREVÔT FEDERAL »



- 4 stages en centre (PF1 – PF2 – PF3 – PF4)
- FOAD avant et après chaque stage
- Tâches à réaliser en club avec chaque stage

**PF 1<sup>er</sup> cycle**  
(une année)

**ADMISION AU PF**  
**2<sup>e</sup> cycle**

- Formation continue
- Évaluations régulières
- Évaluation à la fin de chacun des cycles (rattrapage si note <22/40)
- Doit être titulaire du diplôme de juge arbitre BEA



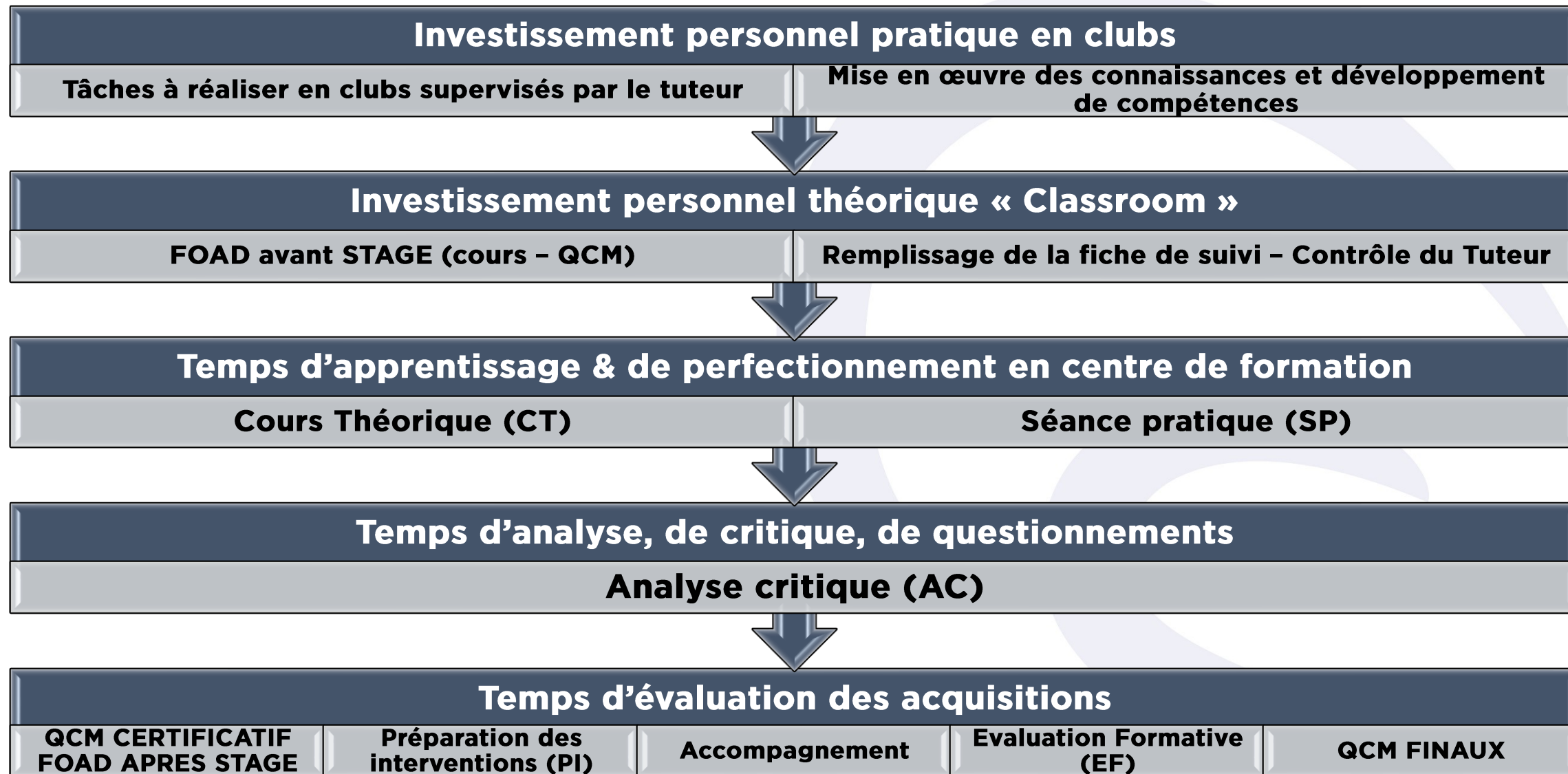
- 4 stages en centre (PF5 – PF6 – PF7 – PF8)
- FOAD avant et après chaque stage
- Tâches à réaliser en club avec chaque stage

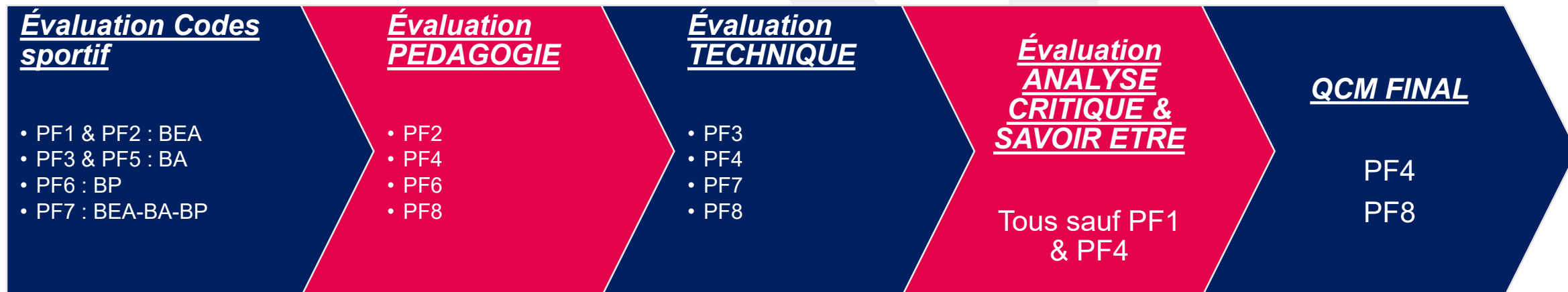
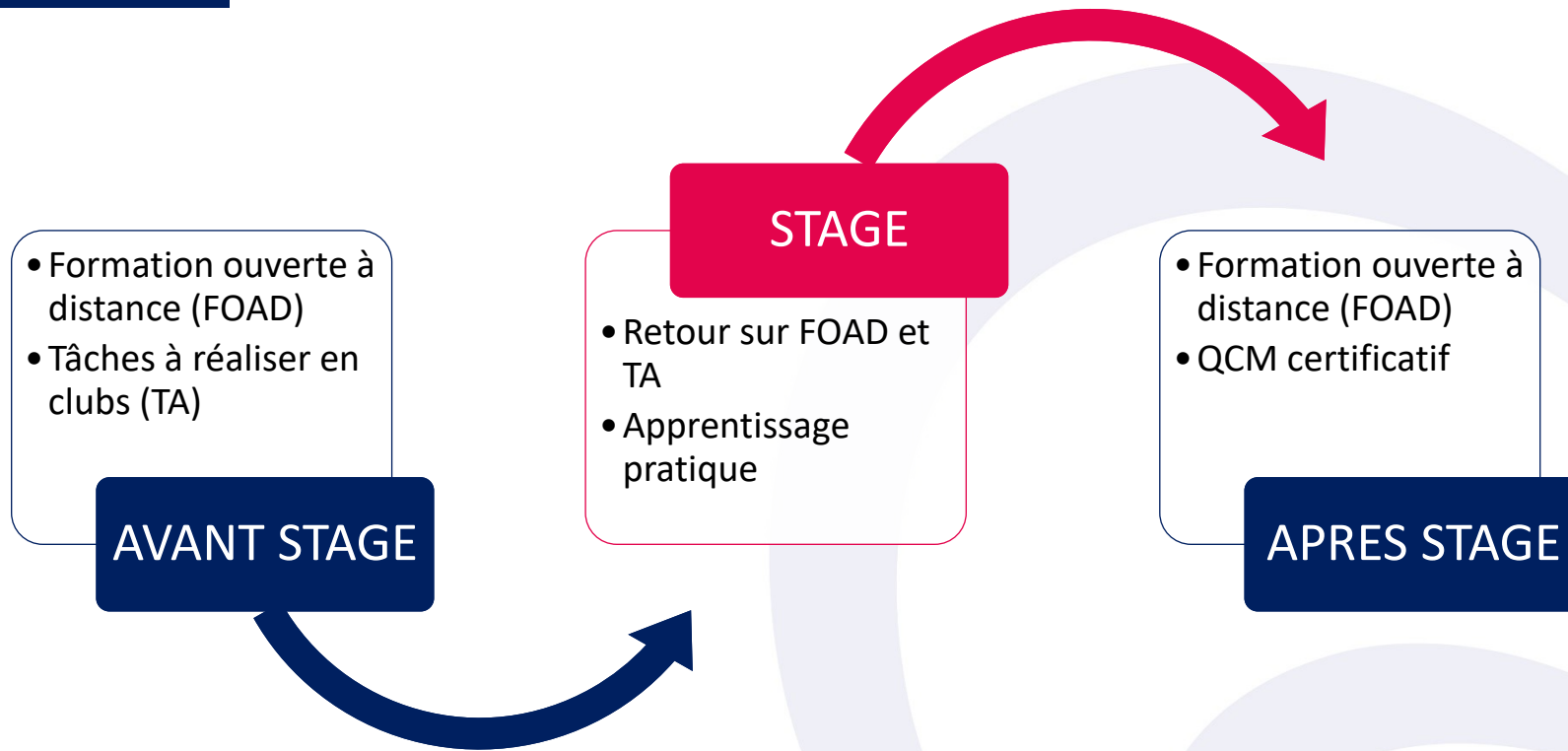
**PF 2<sup>e</sup> cycle**  
(une année)

**Validation du**  
**Prévôt Fédéral**

- Entraîneur toutes disciplines
- Ouverture de club de boxe







- Formation ouverte à distance (FOAD)
- Tâches à réaliser en clubs (TA)

**AVANT STAGE**

**STAGE**

- Retour sur FOAD et TA
- Apprentissage pratique

- Formation ouverte à distance (FOAD)
- QCM certificatif

**APRES STAGE**

**La fiche de suivi individuel complétée en autonomie par le stagiaire et le tuteur**

**Fiche individuelle de suivi Formation PF**

ETAGE	COE	FOAD à réaliser	Description	Temps de formation	Mois	Mois de réalisation	Mois de validation
PP1	SC01	FOAD avant stage	Réglement intérieur des formations fédérales	120m	45		
PP1	SC01	FOAD avant stage	Organisation de la discipline et règles techniques	120m	1900		
PP1	SC01	FOAD avant stage	En allumettes et retour au cabinet	120m	1900		
PP1	SC01	FOAD avant stage	Les équipements techniques	120m	2200		
PP1	SC01	FOAD avant stage	Code sport BSA	120m	2200		
PP1	SC01	FOAD avant stage	Le réseau de bases - constitution et organisation	120m	1900		
PP1	SC01	FOAD avant stage	Les formes administratives (CCAF, ALFA, AD, LUR)	120m	1900		
PP1	SC01	FOAD avant stage	Le matériel des clubs (matériel et son matériel)	120m	1900		
PP1	SC01	FOAD avant stage	Les formations et les paramètres d'entraînement	120m	1315		
PP1	SC01	FOAD avant stage	La formation en base - les itinéraires de base	120m	3012		
PP1	EVALUATION STAGE	FOAD après stage	Evaluation certificative de stage PF1				
Date et signature du tuteur :							
PP1	SC01	FOAD après stage	Le réseau de bases - Les difficultés pédagogiques	120m	1900		
PP1	SC01	FOAD après stage	Matériel et matériel	120m	1900		
PP1	SC01	FOAD après stage	Code sport BSA	120m	2200		
PP1	SC01	FOAD après stage	Risque par anticipation et contre-attaque	120m	1900		
Date et signature du tuteur :							
Mes Evaluations formatives : PEDAGOGIE : 1 - M - B - ANALYSE CRITIQUE : 1 - M - B							
PP1	EVALUATION STAGE	FOAD après stage	Evaluation certificative de stage PF2				
Date et signature du tuteur :							
PP1	SC01	FOAD après stage	Le code de sport	120m	1900		
PP1	SC01	FOAD après stage	La constitution des équipes	120m	1900		
PP1	SC01	FOAD après stage	Construire une séance de base - valider au principe de	120m	2200		
PP1	SC01	FOAD après stage	Documentaire Code sport BSA	120m	2040		
PP1	SC01	FOAD après stage	Historique de la Base	120m	1900		
PP1	SC01	FOAD après stage	Les formes d'apnée d'été... des risques au service des	120m	1900		
Date et signature du tuteur :							
Mes Evaluations formatives : TECHNIQUE : 1 - M - B - ANALYSE CRITIQUE : 1 - M - B							
PP1	EVALUATION STAGE	FOAD après stage	Evaluation certificative de stage PF3				
Date et signature du tuteur :							
PP1	SC01	FOAD après stage	Les caractéristiques des éléments	120m	1900		
PP1	SC01	FOAD après stage	Des codes pour améliorer le positionnement de séance	120m	1900		
PP1	SC01	FOAD après stage	Les formes d'entraînement (PP1, PP2, COE, WAQ)	120m	2440		
PP1	SC01	FOAD après stage	JC-M Base Evaluation certificative	120m	2440		
Date et signature du tuteur :							
Mes Evaluations formatives : PEDAGOGIE : 1 - M - B - TECHNIQUE : 1 - M - B - ANALYSE CRITIQUE : 1 - M - B							
Validation date et signature du Responsable de Centre :							
PP1	EVALUATION STAGE	FOAD après stage	Evaluation certificative de stage PF4				
Date et signature du tuteur :							
PP1	EVALUATION STAGE	FOAD après stage	Evaluation certificative de stage PF5				
Date et signature du tuteur :							
PP1	EVALUATION STAGE	FOAD après stage	Evaluation certificative de stage PF6				
Date et signature du tuteur :							
PP1	EVALUATION STAGE	FOAD après stage	Evaluation certificative de stage PF7				
Date et signature du tuteur :							
PP1	EVALUATION STAGE	FOAD après stage	Evaluation certificative de stage PF8				
Date et signature du tuteur :							
PP1	EVALUATION STAGE	FOAD après stage	Evaluation certificative de stage PF9				
Date et signature du tuteur :							
PP1	EVALUATION STAGE	FOAD après stage	Evaluation certificative de stage PF10				
Date et signature du tuteur :							

**Fiche individuelle de suivi Formation PF**

ETAGE	COE	FOAD à réaliser	Description	Temps de formation	Mois	Mois de réalisation	Mois de validation
PP1	SC01	FOAD avant stage	Réglement intérieur des formations fédérales	120m	45		
PP1	SC01	FOAD avant stage	Organisation de la discipline et règles techniques	120m	1900		
PP1	SC01	FOAD avant stage	En allumettes et retour au cabinet	120m	1900		
PP1	SC01	FOAD avant stage	Les équipements techniques	120m	2200		
PP1	SC01	FOAD avant stage	Code sport BSA	120m	2200		
PP1	SC01	FOAD avant stage	Le réseau de bases - constitution et organisation	120m	1900		
PP1	SC01	FOAD avant stage	Les formes administratives (CCAF, ALFA, AD, LUR)	120m	1900		
PP1	SC01	FOAD avant stage	Le matériel des clubs (matériel et son matériel)	120m	1900		
PP1	SC01	FOAD avant stage	Les formations et les paramètres d'entraînement	120m	1315		
PP1	SC01	FOAD avant stage	La formation en base - les itinéraires de base	120m	3012		
PP1	EVALUATION STAGE	FOAD après stage	Evaluation certificative de stage PF5				
Date et signature du tuteur :							
PP1	SC01	FOAD après stage	Le réseau de bases - Les difficultés pédagogiques	120m	1900		
PP1	SC01	FOAD après stage	Matériel et matériel	120m	1900		
PP1	SC01	FOAD après stage	Code sport BSA	120m	2200		
PP1	SC01	FOAD après stage	Risque par anticipation et contre-attaque	120m	1900		
Date et signature du tuteur :							
Mes Evaluations formatives : PEDAGOGIE : 1 - M - B - ANALYSE CRITIQUE : 1 - M - B							
PP1	EVALUATION STAGE	FOAD après stage	Evaluation certificative de stage PF6				
Date et signature du tuteur :							
PP1	SC01	FOAD après stage	Le code de sport	120m	1900		
PP1	SC01	FOAD après stage	La constitution des équipes	120m	1900		
PP1	SC01	FOAD après stage	Construire une séance de base - valider au principe de	120m	2200		
PP1	SC01	FOAD après stage	Documentaire Code sport BSA	120m	2040		
PP1	SC01	FOAD après stage	Historique de la Base	120m	1900		
PP1	SC01	FOAD après stage	Les formes d'apnée d'été... des risques au service des	120m	1900		
Date et signature du tuteur :							
Mes Evaluations formatives : PEDAGOGIE : 1 - M - B - ANALYSE CRITIQUE : 1 - M - B							
PP1	EVALUATION STAGE	FOAD après stage	Evaluation certificative de stage PF7				
Date et signature du tuteur :							
PP1	SC01	FOAD après stage	Le code de sport	120m	1900		
PP1	SC01	FOAD après stage	La constitution des équipes	120m	1900		
PP1	SC01	FOAD après stage	Construire une séance de base - valider au principe de	120m	2200		
PP1	SC01	FOAD après stage	Documentaire Code sport BSA	120m	2040		
PP1	SC01	FOAD après stage	Historique de la Base	120m	1900		
PP1	SC01	FOAD après stage	Les formes d'apnée d'été... des risques au service des	120m	1900		
Date et signature du tuteur :							
Mes Evaluations formatives : PEDAGOGIE : 1 - M - B - ANALYSE CRITIQUE : 1 - M - B							
PP1	EVALUATION STAGE	FOAD après stage	Evaluation certificative de stage PF8				
Date et signature du tuteur :							
PP1	SC01	FOAD après stage	Le code de sport	120m	1900		
PP1	SC01	FOAD après stage	La constitution des équipes	120m	1900		
PP1	SC01	FOAD après stage	Construire une séance de base - valider au principe de	120m	2200		
PP1	SC01	FOAD après stage	Documentaire Code sport BSA	120m	2040		
PP1	SC01	FOAD après stage	Historique de la Base	120m	1900		
PP1	SC01	FOAD après stage	Les formes d'apnée d'été... des risques au service des	120m	1900		
Date et signature du tuteur :							
Mes Evaluations formatives : PEDAGOGIE : 1 - M - B - ANALYSE CRITIQUE : 1 - M - B							
PP1	EVALUATION STAGE	FOAD après stage	Evaluation certificative de stage PF9				
Date et signature du tuteur :							
PP1	SC01	FOAD après stage	Le code de sport	120m	1900		
PP1	SC01	FOAD après stage	La constitution des équipes	120m	1900		
PP1	SC01	FOAD après stage	Construire une séance de base - valider au principe de	120m	2200		
PP1	SC01	FOAD après stage	Documentaire Code sport BSA	120m	2040		
PP1	SC01	FOAD après stage	Historique de la Base	120m	1900		
PP1	SC01	FOAD après stage	Les formes d'apnée d'été... des risques au service des	120m	1900		
Date et signature du tuteur :							
Mes Evaluations formatives : PEDAGOGIE : 1 - M - B - ANALYSE CRITIQUE : 1 - M - B							
PP1	EVALUATION STAGE	FOAD après stage	Evaluation certificative de stage PF10				
Date et signature du tuteur :							

# Évaluation certificative après chaque stage



## Envoi codes FOAD par FFB :

- Aux Stagiaires
- Aux Tuteurs
  - Réalisation des QCM avant stage (assimilation des contenus)



## Libre accès de la FOAD avant stage :

- Préparation au QCM validation de stage
  - Compléter le fichier FOAD inscrire ses meilleures notes à faire signer par le tuteur
  - Inscrire ses notes évaluation stage
  - Signature du tuteur avant et après chaque stage



## Validation du stage :

- FOAD après stage
  - QCM de bilan du stage
  - QCM Evaluation sommative du stage (timé et fermé après 1 heure)



## Validation du formateur

- Validation de la note QCM fin de stage
- 1 seul lien google forms
- 4 vérifications annuels

**Diplôme de  
juge / arbitre  
BEA**

**AVANT LE PF5 et la  
2<sup>ème</sup> année**

**1 Journée théorique  
auprès du CR**

**20 jugements + 10  
arbitrages**



**PREREQUIS A L'ACCES AU PF5 et la 2<sup>ème</sup>  
année de formation**

**OBLIGATOIRE**

**Formation de Prévôt fédéral**

Stage PF5 - Centre de formation de : \_\_\_\_\_

Nom et prénom du stagiaire : \_\_\_\_\_

**TA**  
Tâches à réaliser au club

**AVANT LE STAGE PF5 : A présenter lors du PF4 ou du PF6 à la demande du formateur. Obtenir une licence de juge arbitre BEA - Suivre la journée de formation UC1 auprès du Comité Régional. Se présenter à une ou plusieurs rencontres de Boxe Educative Assaut pour juger 20 assauts et arbitrer 10 assauts (validation de la partie pratique UC4 BEA).**

**VALIDATION DU PS EN TANT QUE JUGE DIRECTEUR D'ASSAUT**  
 Le stagiaire doit valider cette formation avant le PF6, le cas échéant, il ne pourrait pas valider sa formation PF.

**UC1 - VALIDATION THEORIQUE A SUIVRE AUPRES DU COMITE REGIONAL**

Comité régional de : \_\_\_\_\_

Formateur : N° de licence : \_\_\_\_\_ Nom et prénom : \_\_\_\_\_

Date de la formation : \_\_\_\_\_  Validé  Non validé

Date de la formation : \_\_\_\_\_  Validé  Non validé

**UC4b- VALIDATION PRATIQUE A SUIVRE LORS DE RENCONTRES DE BEA**

LA RENCONTRE				VALIDATION DU DELEGUE DE REUNION			
DATE	LIEU	Nombre d'assauts jugés	Nombre d'assauts arbitrés	N de licence	Nom	Prénom	Signature

Tâches vues par le Tuteur : M. \_\_\_\_\_ le : \_\_\_\_ / \_\_\_\_ / \_\_\_\_  
Nom et prénom du Tuteur      Signature du Tuteur

Validation par le Responsable du centre de formation

Date : \_\_\_\_\_  Validé  Non validé

Date : \_\_\_\_\_  Validé  Non validé

Observations : \_\_\_\_\_

Cachet et signature du Responsable de centre

**PF • DJAB**

# PRÉROGATIVES DU PRÉVÔT STAGIAIRE (PS) Article 22 des règlements généraux de la FFB

- Participer à la formation PF
- Intervenir en club sous la présence et la responsabilité d'un entraîneur diplômé et licencié pour la saison en cours
- Licence de PS valable 3 années
- Ne peux pas ouvrir d'association affiliée à la FFBoxe (école, club)
- Encadré tous les pratiquants



*La licence est délivrée aux détenteurs du diplôme de « Prévôt Fédéral » délivré par la Fédération Française de Boxe. C'est-à-dire aux stagiaires :*

